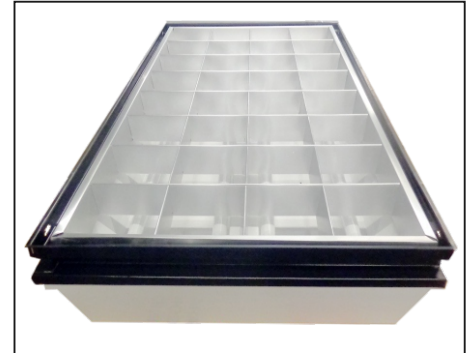




FICHA TÉCNICA

CARACTERÍSTICAS

- Diseñado para empotrar en falso plafón.
- Su acrílico prismático le permite distribuir la luz de manera uniforme.
- Acabados de alta resistencia.
- Antes de todo proceso de pintura se desengrasan, fosfatizan y sellan todas las piezas para mayor durabilidad y mejor acabado.
- Compatible para tecnología T8 y T5 en el mismo gabinete para un fácil retrofit.
- Garantía de tubo 3 años.
- Vida útil de tubo hasta 50,000 hrs.



VENTAJAS DE NUESTRO TUBO LED

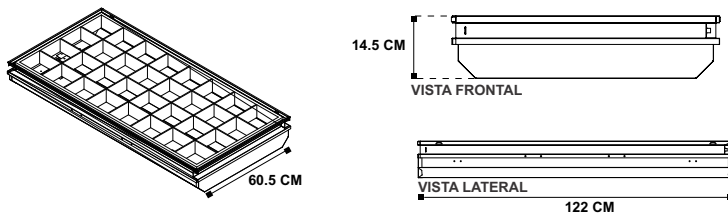
- Tubo led SMD2835
- Cada pieza de LED puede alcanzar de 22 a 24 LM
- El tubo de 1200mm contiene 120 piezas y el de 600mm contiene 60 piezas
- Para el ensamblado del tubo se utiliza un pegamento de alta calidad que permite una mayor transmisión de la luz, además de una fuerte resistencia a la oxidación.
- Elaborado con polvo de fósforo USA Intermatix que incrementa el resplandor de la luz y evita la degradación de la misma.
- Fabricado con cable 99.99% de oro de 1.2mm de diámetro con un excelente desarrollo térmico

ESPECIFICACIONES



MONTAJE	Empotrar
USO	Interior
MATERIAL DE FABRICACIÓN GABINETE	Lamina de acero al carbón
CALIBRE GABINETE	26
COLOR GABINETE	Blanco
COLOR MARCO	Negro
TIPO DE PINTURA	Poliéster liso alto brillo
APLICACIÓN PINTURA	En polvo electrostática horneada a 190°C
SISTEMA ÓPTICO	Rejilla de aluminio




TIPO DE LÁMPARA	Led 20w T8 4000°-6000°
FLUJO LUMINOSO	2000 lm por tubo
NÚMERO DE LÁMPARAS	2
MATERIAL	Aluminio + cubierta pc transparente
TONALIDAD DE COLOR	Blanco frío (6000°)/Calido (4000°)
TENSIÓN DE RED	85 - 285V
WATTS DE CONSUMO	40w
FACTOR DE POTENCIA	.90
ÁNGULO DE PROPAGACIÓN DEL HAZ	120° de apertura
ÍNDICE DE RENDIMIENTO CROMÁTICO	>80
TEMPERATURA DE OPERACIÓN (°C)	-20 c° a 50 c°
MODULO LED	SMD 2835
BASE	G13

ISOMÉTRICO



CONFIGURACIONES		TUBO	GABINETE	
CÓDIGO	DESCRIPCIÓN	H	W	L
1K-LESB220R32/40	Gabinete empotrar s/ bisel 2x20w LED marco y rejilla 32 Celdas 4000°	14	60.5	122
1K-LESB220R32/60	Gabinete empotrar s/ bisel 2x20w LED marco y rejilla 32 celdas 6000°	14	60.5	122

*Especificaciones y dimensiones sujetas a cambios sin previo aviso, para mayor información consulte a su asesor de ventas o sucursal más cercana.

Oficina Matriz Gómez Palacio
 (871) 750-0003

Sucursal Monterrey
 (81) 8191-9991

Sucursal Guadalajara
 (33) 1368-8028

Ventas Chihuahua
 (614) 260-0805

Ventas Sonora
 (644) 205-1313